

## RENAAT BRAEM 1910 2010



© Frank Philippi / VIOE / SABAM Belgium

De Antwerpse architect Renaat Braem zou dit jaar 100 zijn geworden. Het Vlaams Architectuurinstituut (VAi) en het Centrum Vlaamse Architectuurarchieven (CVAa) vieren deze verjaardag met een architectuur- en fototentoonstelling in de nieuwbouw van deSingel en een heruitgave van Braems veelbesproken pamflet *Het lelijkste land ter wereld*. Het Vlaams Instituut voor het Onroerend Erfgoed brengt de langverwachte monografie *Renaat Braem 1910-2001* uit. Deze en andere Braem-evenementen voor het komende najaar, worden gebundeld op [www.braem2010.be](http://www.braem2010.be).

De tentoonstelling **Renaat Braem 1910 2010** is de eerste in de tentoonstellingszaal (Expo) van deSingel Art city. Deze nieuwe vleugel van deSingel, naar ontwerp van Stéphane Beel, wordt samen met de tentoonstelling feestelijk geopend op 1 oktober 2010.



© VIOE

### 01 DE ARCHITECT

Reeds tijdens zijn opleiding raakte de Antwerpse architect Renaat Braem (1910-2001) doordrongen van de overtuiging dat architectuur en stedenbouw de mens zouden bevrijden. Socialisme, ontvoogdingsstrijd, modernisme en planmatig ruimtelijk denken liet Braem naadloos op elkaar aansluiten in zijn utopische project de Lijnstad (1934). Als enige Belg liep hij stage in het Parijse architectenbureau van Le Corbusier. Na de Tweede Wereldoorlog bleef hij zijn ideologie trouw, en realiseerde onder andere het sociale

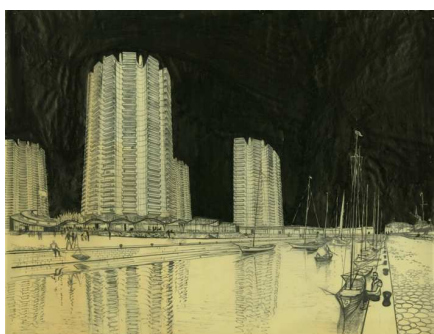


© VIOE



© AAM

woningbouwcomplex op het Kiel (Antwerpen, 1949-1958) dat internationaal tot de beste voorbeelden van de naoorlogse modernistische sociale huisvesting wordt gerekend. Daarnaast ontwierp hij onder andere het Administratief Centrum aan de Oudaan (de 'Politietoren', 1950-67) en het Middelheimpaviljoen (1963-1973) in Antwerpen, en een aantal privéwoningen zoals zijn eigen woning in Deurne (1953-1958). Hij bleef zijn hele leven werken aan een betere ruimtelijke planning voor België, wat resulteerde in de Bandstad België (1964). Anno 2010 verwonderden de expressiviteit van Braems architectuur, zijn engagement in sociale woningbouw en zijn felle pen. De spitsvondigheid van zijn sociale en ruimtelijke analyses, het minutieus materiaalgebruik en zijn sculpturale vormentaal hebben nog steeds raakpunten met het hedendaagse architectuurdebat.



© VIOE



© AAM



© Francis Strauven

## 02 DE TENTOONSTELLING Renaat Braem 1910 2010

Curatoren Sofie De Caigny (CVAa), Elke Hoornaert (CVAa) en Katrien Vandermarliere (VAi) maakten voor deze tentoonstelling een weldoordachte selectie van Braems belangrijkste projecten en de mooiste of meest sprekende tekeningen en collages uit diens rijke architectuurarchief. Ze bouwden de tentoonstelling op rond een aantal spanningsvelden in Braems leven en werk: utopie en context, collectiviteit en individu, het visionaire van Braems ruimtelijke inzichten en de prominente aanwezigheid van een biomorfe vormentaal en een ecologische reflex. Terwijl Braems aandacht voor de interactie met de natuur verwondert door zijn hedendaagse relevantie, schokt zijn soms weinig zachtzinnige aanpak van het historische stadsweefsel. Braems grote sociale woningbouwprojecten en stedenbouwkundige ontwerpen worden belicht naast een aantal van zijn privéwoningen en publieke gebouwen, geduid in samenhang met Braems eigen ideologie.

Productie: VAi/CVAa | Coproductie: deSingel, VIOE, AAM, Stad Antwerpen

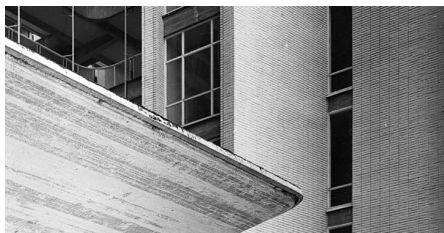
Data: 1 oktober 2010 – 9 januari 2011

Locatie: deSingel Art city / Expo, Desguinlei 25, B-2018 Antwerpen

vlaamsARCHITECTUURinstituut  
CentrumVlaamseArchitectuurarchieven

Jan van Rijswijcklaan 155, B-2018 Antwerpen | T +32 (0)3 242 89 76 | F +32 (0)3 242 89 79

www.cvaa.be | www.vai.be |



© Frank Philippi / VIOE / SABAM Belgium

### Rondleidingen

Ticket 5 € pp 60 € voor een rondleiding met gids (groepen van max. 20 personen).

Reserveren via deSingel op 03 248 28 28

### Anja Van Eetveldt en Maurice Nijhuis

#### 'Braem wenst u de verbeelding aan de macht en bomen overal'



© Anja Van Eetveldt & Maurice Nijhuis

In de wandelgang langs de nieuwe Expozaal van deSingel tonen Anja Van Eetveldt en Maurice Nijhuis een collage met hun fotografische interpretaties van het werk van Braem. Ze zoomen in op de typische uitgangspunten van de modernistische architectuur en de stedenbouwkundige visies met hoogbouw in parklandschappen, de constructiemethoden zoals bouwblokken op pilotis, nieuwe prefabmaterialen zoals beton en pvc. Ook het spel en de poëzie van licht, schaduw, kleur en textuur van Braems gebouwen weten de fotografen op een treffende wijze weer te geven.

Data: 1 oktober 2010 – 9 januari 2011

Locatie: deSingel Art city/ wandelgang Expo, Desguinlei 25, B-2018 Antwerpen

### 03 HERUITGAVE *Het lelijkste land ter wereld*



In 1968 publiceerde Renaat Braem *Het lelijkste land ter wereld*. Naar eigen zeggen richtte hij zich met deze *wandelgids in de Belgische jungle* tot *ontwakende slaapwandelaars*. Zijn statement dat België het lelijkste land ter wereld zou zijn, lokte heel wat reacties uit. Anno 2010 blijken sommige van zijn ruimtelijke analyses nog altijd brandend actueel.

De heruitgave is voorzien van een inleiding door Francis Strauven, architectuurhistoricus en auteur van de eerste monografie over Renaat Braem in 1983. Strauven geeft een goed beeld van het toenmalige stedenbouwkundige klimaat waartegen Braem ageerde. Ook reacties van collega's en bevriende kunstenaars en architecten, evenals recensies in de pers, zijn opgenomen in deze heruitgave.

Uitgever: VAI/CVAa / ASP Editions / ISBN 978 90 5487 786 8 / 20 €

Verschijnt op: 1 oktober 2010

vlaamsARCHITECTUURinstituut  
CentrumVlaamseArchitectuurarchieven

Jan van Rijswijcklaan 155, B-2018 Antwerpen | T +32 (0)3 242 89 76 | F +32 (0)3 242 89 79

www.cvaa.be | www.vai.be |



#### 04 MONOGRAFIE 'Renaat Braem 1910-2001'

Het VIOE (Vlaams Instituut voor het Onroerend Erfgoed) brengt het ultieme Braemboek, een **overzichtswerk** van één van de belangrijkste vertegenwoordigers van de moderne architectuur in België. Op basis van het volledige archief van Renaat Braem zijn meer dan 300 projecten van de vroege jaren 1930 tot en met de jaren 1980 geïdentificeerd, geanalyseerd en uitgebreid geïllustreerd. Zowel uitgevoerde als nooit gebouwde projecten komen in deze **oeuvrecatalogus** aan bod, om zo Braems totaalbeeld te vatten.

Uitgever: VIOE / ASA Publishers / ISBN 978 94 6117 004 0 / 99 €

Verschijnt op: 1 oktober 2010



#### 05 EDUCATIEVE BROCHURE

Het VAI, het VIOE en het Middelheimmuseum stelden een educatieve brochure samen rond Braem, om jongeren uit de derde graad secundair onderwijs kennis te laten maken met de architectuur van Renaat Braem. Aan de hand van de brochure kunnen klassen en hun leerkracht een bezoek brengen aan vier bekende realisaties van Braem in het Antwerpse: het Renaat Braem Huis, het Administratief Centrum of de 'Politietoren', het Middelheimpaviljoen en de woonwijk Kiel.

Leerlingendagen: 19 en 21 oktober, 16 en 18 november 2010.



#### 06 ARCHITECTUURROUTE & POSTKAARTEN

**Renaat Braem architectuurroute.** Voor een Braem-architectuurroute bundelden het VAI/CVAa en de Stad Antwerpen hun krachten. Een uitvouwbaar stratenplan leidt de wandelaar of fietser naar een dertigtal bijzondere Antwerpse Braemplekken zoals de Politietoren, het Renaat Braem Huis, de Arenawijk en een reeks minder bekende gebouwen. De kaart is gratis te verkrijgen op verschillende afhaalpunten van de Stad Antwerpen en bij het VAI/CVAa.



© VIOE, AAM, Anja Van Eetveldt & Maurice Nijhuis

**Renaat Braem postkaartenreeks.** Samen met de Stad Antwerpen drukte VAI/CVAa een reeks van 10 gratis postkaarten, met reproducties van enkele prachtige schetsen uit Braems archief en foto's van het Kiel, het Middelheimpaviljoen en de Kindertuin aan het Sint-Jansplein. De reeks wordt gratis verspreid in Antwerpen.

**CONTACT PERS:**

Tine Verschaeve - [tine.verschaeve@vai.be](mailto:tine.verschaeve@vai.be) - +32 473 68 14 06

**DOWNLOAD PERSDOSSIER EN FOTO'S:** <http://www.braem2010.be/pers>

**Productie**



**Coproductie**



**Met financiële en/of promotionele steun van**



**[WWW.BRAEM2010.BE](http://WWW.BRAEM2010.BE)**

vlaamsARCHITECTUURinstituut  
CentrumVlaamseArchitectuurarchieven

Jan van Rijswijcklaan 155, B-2018 Antwerpen | T +32 (0)3 242 89 76 | F +32 (0)3 242 89 79

[www.cvaa.be](http://www.cvaa.be) | [www.vai.be](http://www.vai.be) |